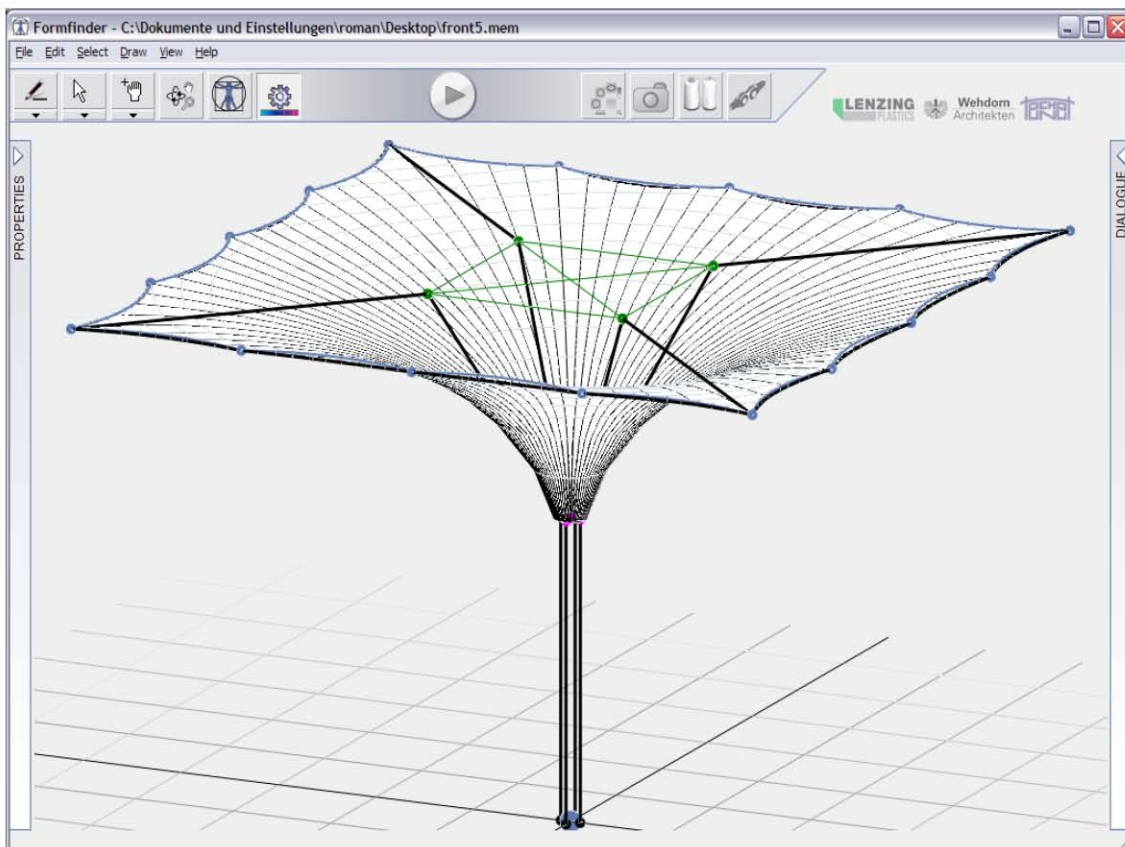


# Formfinder 1.9

## НОВЫЕ ВОЗМОЖНОСТИ





## Содержание

<a href="#">Содержание</a>	2
<a href="#">Новые средства чертежа</a>	3
<a href="#">Фильтр выбора адаптированный к новым элементам</a>	3
<a href="#">Список элементов в Панели Свойств</a>	4
<a href="#">Улучшенные инструменты</a>	5
<a href="#">Выпадающее меню Перемещение / Лифтинг</a>	5
<a href="#">Настройки интегрированные в Панель Свойств</a>	5
<a href="#">Оперативная Модификация Настроек Темы</a>	6

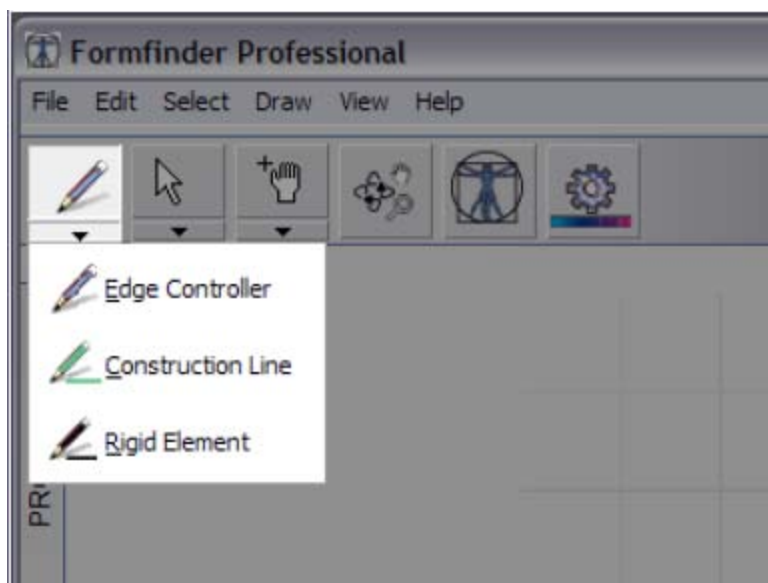
## Новые средства чертежа

Новые инструменты чертежа включены, чтобы обеспечить возможность добавления новых элементов в эскиз. Этими элементами могут быть:

### Construction Lines (Линии Построения)

### Rigid Elements (Жесткие Элементы)

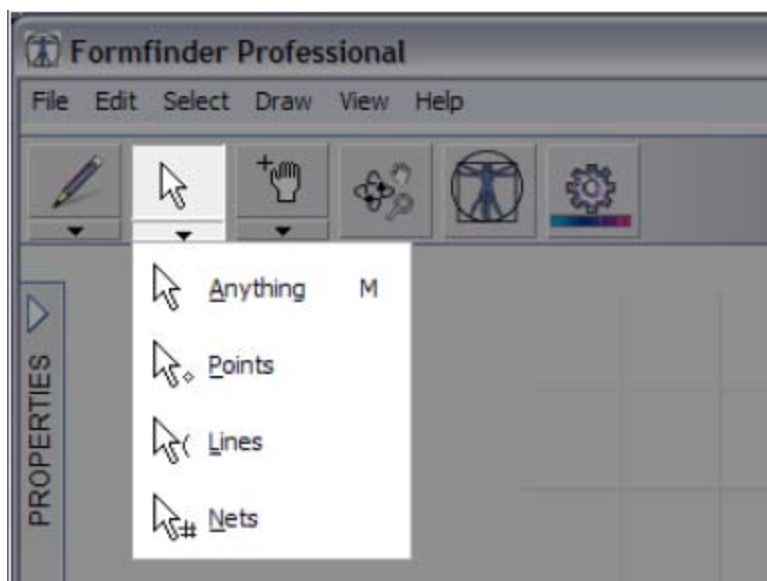
Используйте эти инструменты, чтобы, к примеру, указать периметр сооружения или опорные конструкции мембраны.



Все чертежные инструменты легкодоступны из панели инструментов

## Фильтр выбора адаптированный к новым элементам

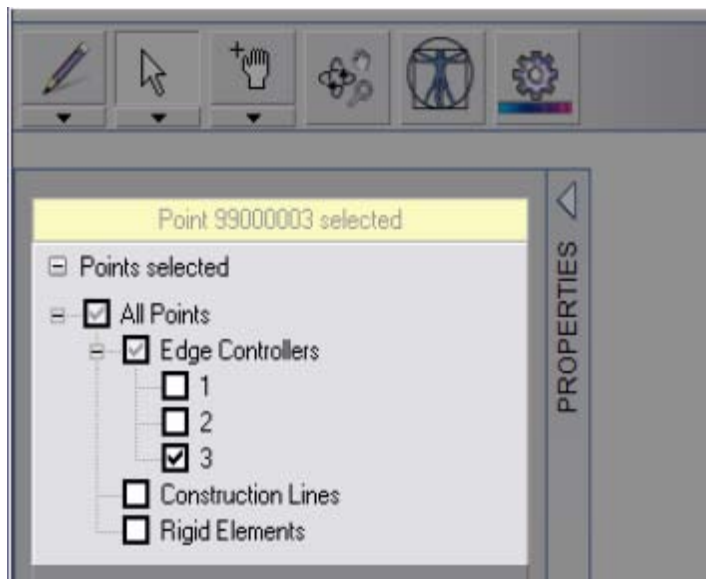
Конечно, манипуляции с новыми элементами можно производить так же, как и с элементами сетки. Инструмент выбора позволяет контролировать выбор любого элемента или простой точки или линии.



Выбор с возможностью фильтра точек, линий или сетей

## Список элементов в Панели Свойств

Для упорядочивания настроек индивидуальных объектов все элементы отображаются в списке на Properties Panel (Панели Свойств), снимая либо добавляя засечку, можно легко добавлять или удалять их из набора.



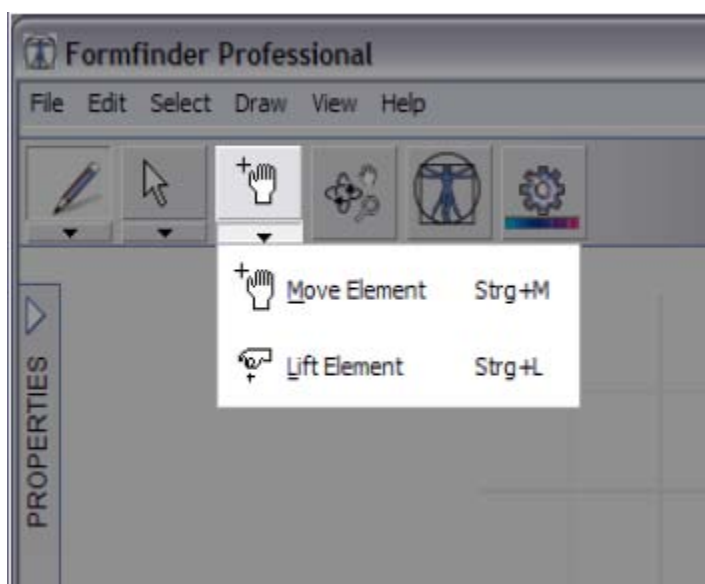
Установите или измените набор элементов для текущего типа элементов

## Улучшенные инструменты

Были предприняты меры, чтобы обеспечить сочетание растущего числа характеристик с интуитивным интерфейсом и свободной рабочей средой. Для этого панель инструментов и панель меню были несколько реорганизованы, добавлено выпадающее меню, а настройки интегрированы в Панель Свойств.

## Выпадающее меню Перемещение / Лифтинг

Часто используемые инструменты Перемещение и Лифтинг теперь разделены и имеют возможность отдельного выбора из выпадающего меню и персональные клавиши быстрого вызова. Это улучшает рабочую среду как для новых, так и для опытных пользователей.



Выбор отдельных инструментов для перемещения или лифтинга объектов

## Настройки интегрированные в Панель Свойств

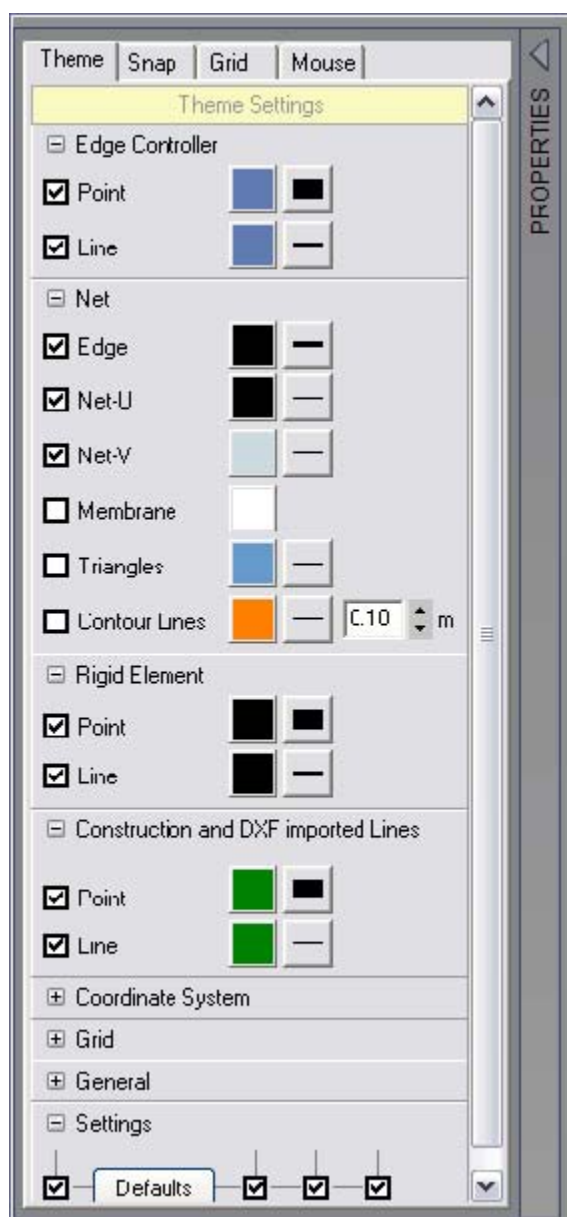
Настройки содержат установки, которые могут быть использованы для индивидуальной рабочей среды или выполнения специальных задач. К примеру, вы можете захотеть изменить Snap (Привязку) и установки Grid (Привязочной Сетки) для специфической задачи, а после ее выполнения вернуться к прежней настройке.

Интеграция в Панель Свойств позволяет иметь быстрый доступ к настройкам, сохраняя их открытыми для оперативного и частого изменения, одновременно продолжая работу в Видовом Экране.

## Оперативная модификация Настроек Темы

Интеграция в Панель Свойств Theme Options (Настроек Темы) оказывается реально полезной при изучении Вашего эскиза с разных точек зрения и свойств. Вы можете показать или скрыть элементы в Видовом Экране используя единственный щелчок. Также существует возможность изменять внешний вид большинства элементов или объектов Видового Экрана, путем модификации цвета или толщины.

Оперативное, «на лету», отображение каждой модификации непосредственно в Видовом Экране значительно облегчает, например, выключение мембраны и показ контурных линий для анализа плоских областей вашей мембраны или скрытия Линий Построения или показа Coordinate System (Системы Координат) для лучшей ориентации.



Изменения в Настройках Темы отображаются непосредственно в Видовом Экране